



Администрация  
Ленинградской  
области

# НАЛОГ ДЛЯ САМОЗАНЯТЫХ — ПРОСТО ВЫГОДНО ЛЕГАЛЬНО

С 1 января 2020 года в Ленинградской области введен налог на профессиональный доход для самозанятых граждан

## КТО МОЖЕТ СТАТЬ САМОЗАНЯТЫМ

- 1 Гражданин, который оказывает услуги физическим или юридическим лицам и работает исключительно «на себя» — нет работодателей и подчиненных
- 2 получает доход не более 2,4 млн рублей в год (не включая официальную зарплату)

## СТАВКА НАЛОГА

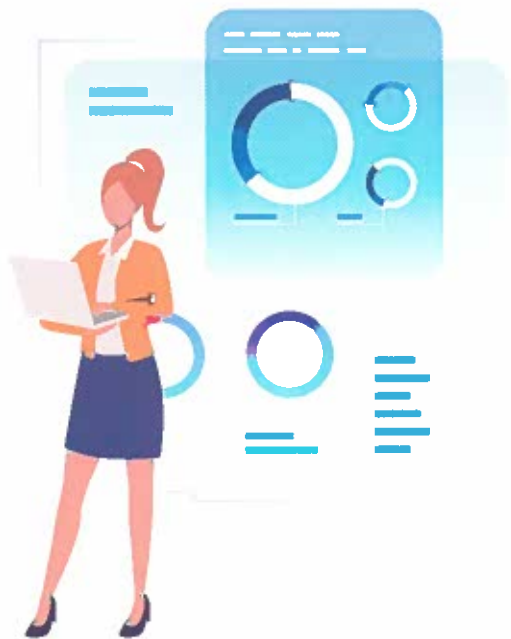
**4%** при работе с физическими лицами

**6%** при работе с юридическими лицами

## ЛЕГАЛЬНАЯ ДЕЯТЕЛЬНОСТЬ

- 1 без регистрации в качестве индивидуального предпринимателя
- 2 без отчетности
- 3 без кассы

! Самозанятые граждане не уплачивают налог на доходы физических лиц и страховые взносы на обязательное пенсионное страхование



## КАК ЗАРЕГИСТРИРОВАТЬСЯ

Онлайн-регистрация — в несколько кликов, без «похода» в налоговую инспекцию

- 1 через мобильное приложение «Мой налог» — официальное приложение ФНС России
- 2 приложение «Сбербанк Онлайн» (сервис «Свое дело»)

## ПОПУЛЯРНЫЕ ВИДЫ ДЕЯТЕЛЬНОСТИ ДЛЯ САМОЗАНЯТЫХ



пассажирские  
перевозки



парикмахерские  
услуги



сдача жилья  
в аренду



репетиторство



рекламные услуги



консультационные  
услуги

Подробнее - на сайтах [www.npd.nalog.ru](http://www.npd.nalog.ru)  
[www.sberbank.ru](http://www.sberbank.ru) (раздел «Самозанятым»)



Получите консультацию по вопросам регистрации самозанятых

- в Центре «Мой бизнес» Ленинградской области: Санкт-Петербург, пр. Энергетиков, д. 3А, БЦ «Лада», тел. 8 (812) 309-46-88 или на сайте [www.813.ru](http://www.813.ru) на линии прямых обращений;
  - в муниципальных организациях поддержки предпринимательства в городах и районах области
- Контакты - на сайте [www.813.ru](http://www.813.ru) в разделе «Организации поддержки»